



המחיצות הנדסיות האלקטרוניות שאינה ידועת גבולות  
 גייסה זה סוכר ליצירת "בתים חכמים" - כאלה  
 שיועצם להחליט את עומקם למיכוד המשתנה כל  
 הזמן - אן לין ב"ית המתכוונן" המיועצת הרעיונית  
 מאפשרת הגדלת החללים הקטנים והקטנים מהחלל  
 למעלה ולגדול המשתנה; הקירות מסכים את אופיים  
 באמצעות פראות מהעולם המודרני אן לין על  
 מסכי פלזמה; ספרים ורשומות מאפשרות "למתוח"  
 ספרים ודיסליים בגניעת יד; רחיים היותם לשינוי  
 והעלמה; רצפת זכוכית המפלה בעת הצורך את  
 בריכת השחייה ומוכרת החתחת התת-ספליטות.

עיצוב: הילית קרש

## הבית המתכוונן | הילית קרש

2

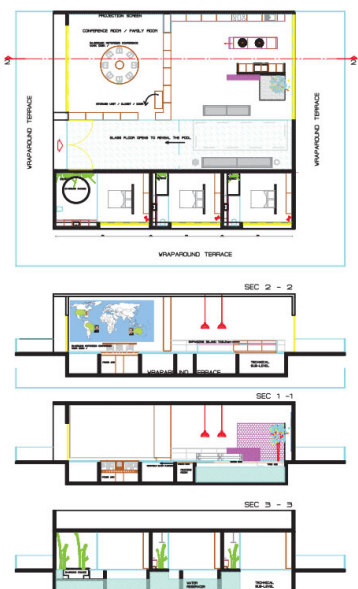
2012 project of the year competition - interior design category | architecture of israel #91 | november 2012 | page 45 english version



## adjustable apartment

Hilit Karsh

תחרות פרויקט השנה 2012 - קטגוריית עיצוב פנים | אדריכלות ישראלית #91 | נובמבר 2012 | עמ' 45



2012 project of the year competition - interior design category | architecture of israel #91 | november 2012 | page 43 english version



## adjustable apartment

shira shenton

Electronic gadgets have long been recruited  
 in the production of "smart houses", houses  
 that can respond and adapt to changing  
 circumstances in real-time. The "adjustable  
 home" has dynamic partitions that can enlarge  
 or reduce spaces according to the activities  
 and size of the family; plasma screen walls  
 upon which world events are projected online;  
 a virtual library with digital books that can open  
 at the touch of a hand; appearing furniture that  
 can easily disappear; and a glass floor that  
 reveals the swimming pool beneath - and when  
 necessary - the infrastructure.



תחרות פרויקט השנה 2012 - קטגוריית עיצוב פנים | אדריכלות ישראלית #91 | נובמבר 2012 | עמ' 43