

# האדום האדום הזה

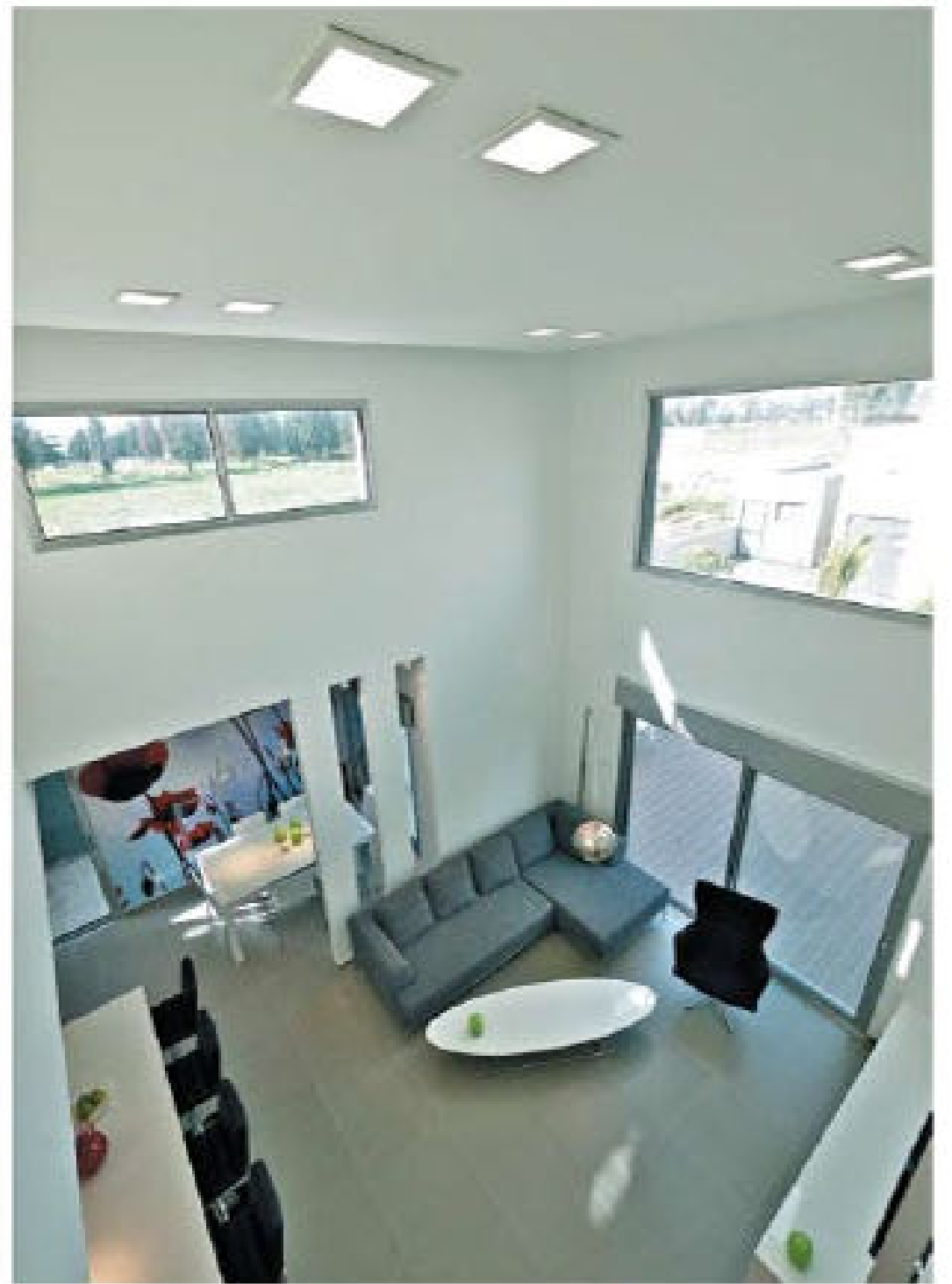
איפוק ומינימליזם לצד התפרצויות צבע  
מפתיעות ומעוררות, פונקציונליות לצד  
זרימה, אינטימיות לצד שקיפות חושפנית  
- את הבית הזה קשה לפענח במבט חטוף.  
בעיצוב מתוחכם ומודרני של מעצבת  
הפנים הילית קרש קיבל בית חדש בקיבוץ  
בצפון מראה מפתיע

מאת: רוני ארקוש | צילום: איתי סיקולסק



**ה** ארום הבוקר ועוקף את דלת הבית אם מביד מהמסלול מאוחרת. לבית חוש בן 150 מ"ר, שבנה על מטר של 350 מ"ר, ובנה מעגבת הפנים הילית קרש כדי לזקק בו תוכן שנת העיבוד של קרש מאפיקת במורחית עם תוכן, אור, בא לרי בישי במגד צמיגים בהר ומב חסמי אלוים נדקים בחמי צמח מעורר עין, הדיחם בקא לזקק את יחידת ההורים בקצה השנייה לישב את הים בתכנן מודתי נמשאו את כל השאר השארובדייה המצמנת של קרש, מוודדת של קרש, העסק בחבון מד קרש, עיגוב מחורי, ציוריסו מלאת בסק זה טיגור ישם, שא לדרך בחיות, מלאת העקמות שלו את קרש בחבון חיו פסקת חלית, ניקון מרחב, קרש מרחבה ומספדת: איז מאמנה שמתוך עסק ההבנה של מרכזי חלקות או ישרת תוכן איז ומקפידת.





**קיר פינת האוכל**  
 סחופה בטפט שהוא  
 לסעשה צילום סוגדל  
 שצולם על ידי קרש  
 עצמה. הצבע האדום  
 הע של הפרחים  
 המתוארים בו מזכיר  
 את החוץ ואת דלת  
 המיטה האדומה  
 שפתחה לנו את המסע

אסתי וועק עמר כל לקח בדיק  
 פחות עברו. כאשפות דלת  
 הכמה החשבת מתלה בקמה  
 הראשונה חלל חוב ידים המכל את  
 הסלן, פינת האוכל מסכת המסך  
 מסוקים שלשה חדרו שנה חוד  
 חמה תקות הסלן תבונה נחת  
 תחשה של תרילת החלל אפרחית  
 נעמה. האור הרב, החדר מרחלמת  
 הרבים מרחלמת, סוגים לושנים  
 את החזה. מסחק הטקסיות  
 הרבים הם מסמן מוכר מניחמה  
 של קרש, המחה חלק מאשמה

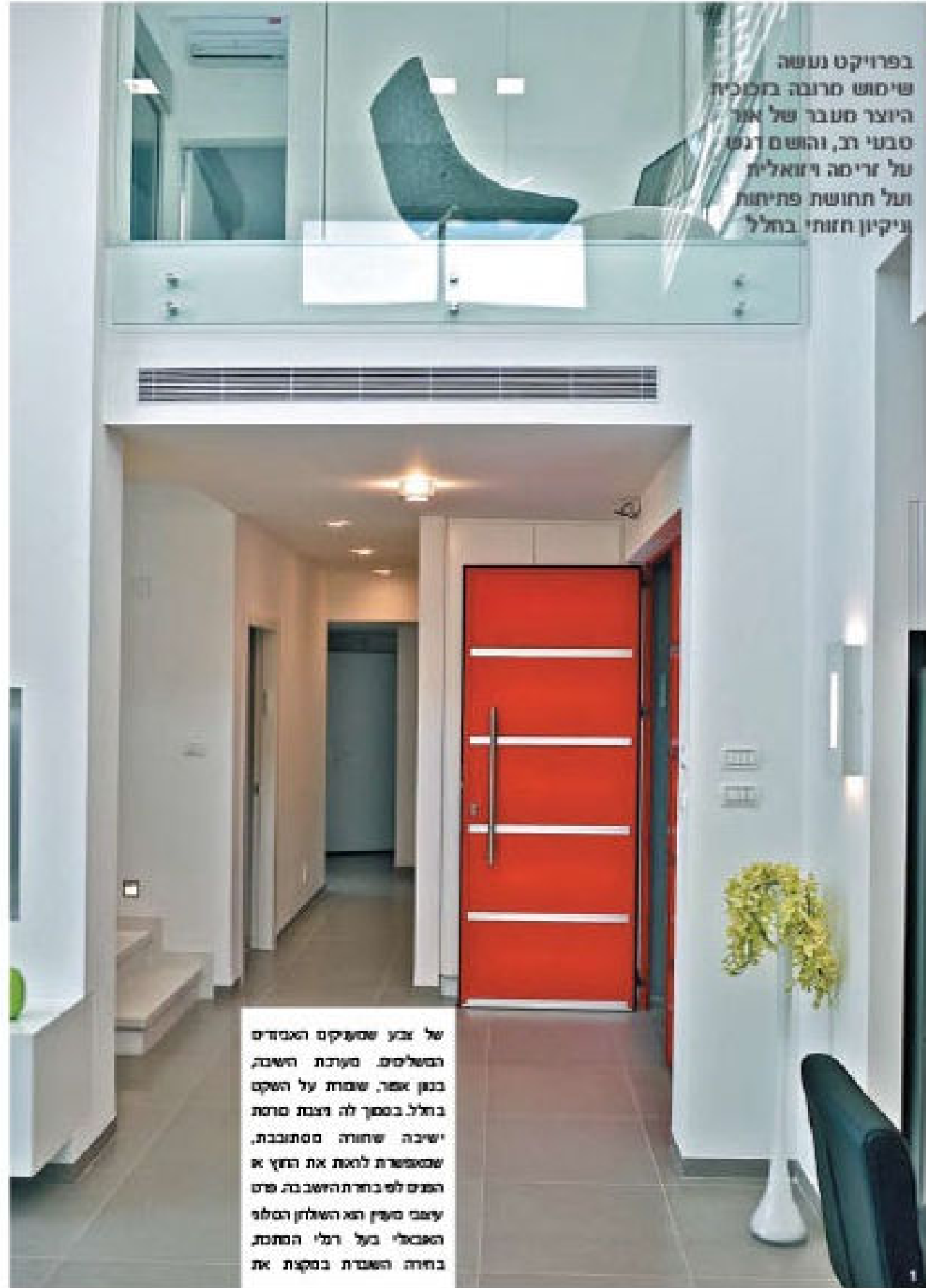
1. תיקרה כפולת, חלונות רבים והיבוא  
 אור, סלון של פינת האוכל כחול  
 2. המיטה לצורת האוכל עם עיניים נקד  
 ומאפי קלצ'י. קיר סגמ נאז



הקונט החדשה והשינויים שבחלל. הפרדה מספרת של השיקט מתקיימת במסע נקי מאורה ועל ומתחת, המפריד את התחנות מפנינת החוד, מסוכך על החלון במסען קי או פחד זה עינמה שלא ניתן להתעלם ממנו לחלל החלון תקרה כפולה, אשר שולי בה אלמנטים על פני כל גובה החלל כדי לתקנת בחלק התחתון של האלמנט שולי מסך מלוויה שקוע אטום, אשר בא במטרה למזוזה השקפה שמעלה במסך לחלון מסוקם המסתב, המאפיין בעיצוב על



1: סטורים ואקופיות לדג  
 2: סטוב אקופיו - סבס דו-קומפיו  
 על הכניסה לבית  
 3: עיצוב מאפן עם גביהת  
 4: סבס על החללים  
 בעיצובים



בפרויקט נעשה שימוש מרובה בסוכית היוצר מעבר של אור סבטני זה, והושם דגש על זרימה וזואליות ועל תחושת פתיחות וניקיון חזותי בחלל

של אבן שמעיקים האבנים המשלימים מערכת השבת, כבון אפר, שומות על השקט בחלל במסך זה וצגת סורת ישיבה שחורה מסתובבת, שמאפשרת לואת את החץ או הננים לש כחדת השבתה פוט עיצוב מסךן הא השולחן החלף האבוליו בעל רמלי הסתבת, כחדה השבתת במקת את



החדר הלבן במטבח נובע משימוש במדגם עם אדום ישיבה, אשר לדברי קרש מהווה את 'צקום המפגש והלב המאגן של הבית'. כיוצא בזה המדגם השחור משייכים את הקו המודרני של הבית והחדרים את המראה שבמלך האדום הנוכחי במרכז הוא מקפץ את המבט ומקנה שבטות לעצב הזה נק. שני המראה התלום שבמטבח משייכים את התענוג שבן האקף לאטום. לבית החף במבט אדום ומבטיחה מעטפת של חוכמת שקופה, אשר מתכתבת עם השקופות הרבות שבבית. בנוסף מקנה במטבח תאורה שקופה פנ קרינולית לחדות המבטלים. סוכן מופיע לטובים המפתיע של הבית - פינת האוכל, במלל מבלות מור להחלל



נפתח אזור פינת האוכל כולם החוץ, על השוכן הקטנת הקטנה השנייה החדשה שנבחר לפניה צמוד כשלוש עם שני תאורה יעילים המשתלשלים מהתקרת החדש לאלה השוכנים במטבח רק הפעם במבט לך. קוד פינת האוכל מפותח במעטפת - מדובר במבט שהיא למעשה צילום מודרני שצולמו על ידי קרש ועמדה ושובק על הקר. הצבע האדום העץ של הפודים המתוארים בו מסייר את החוץ ואת דלת הבנייה האדומה שפנתה ליש את המסע הבחשבה מאחורית



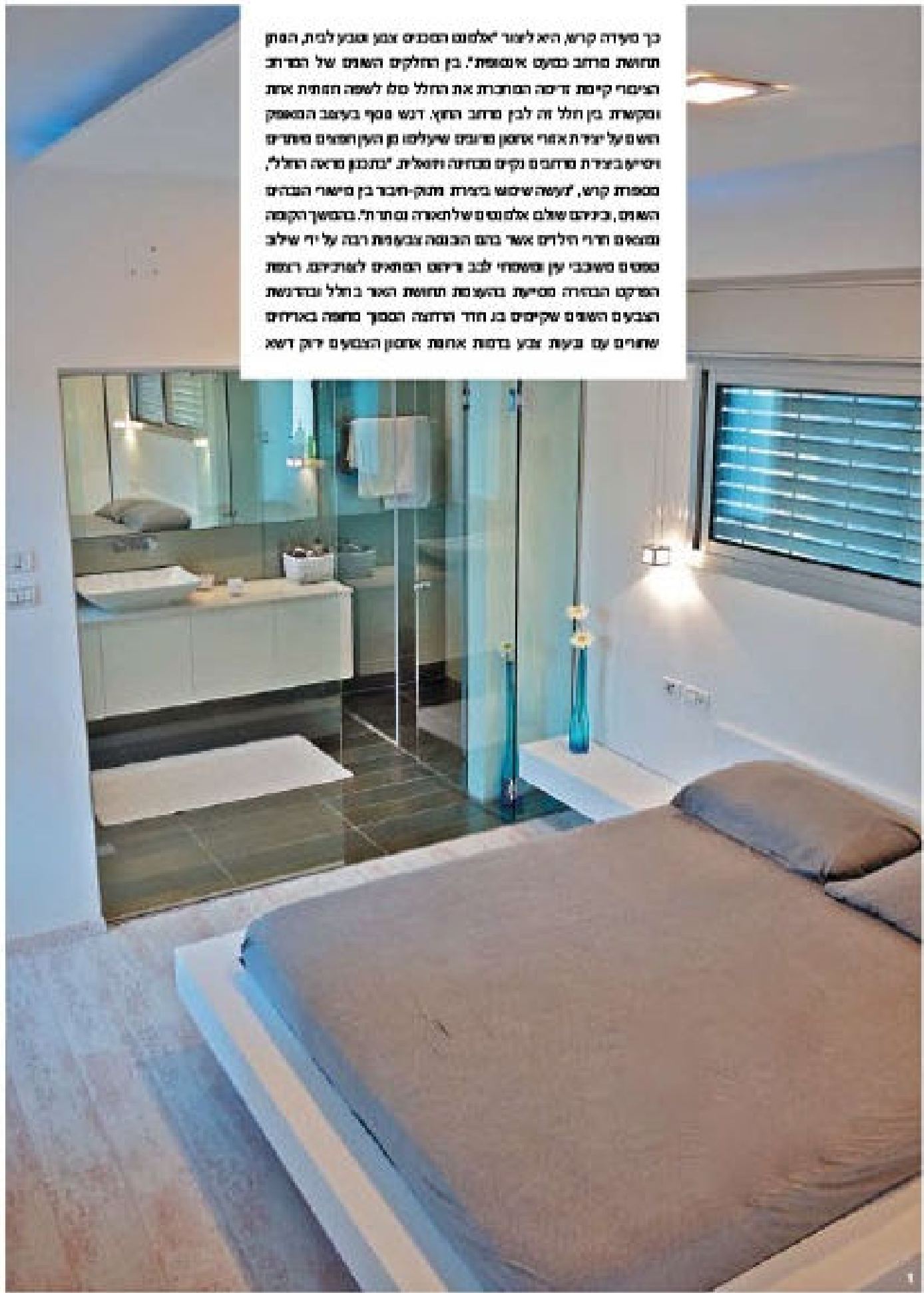
ה מבט ליש במבט: שורה של מפתח בר, שבטת פנוליסטי זכוכית  
 2 חלל הלון: עצובתו עם בני תאורה פתוח אולחן אוכלי פניין  
 3 פינת אוכל עטופה בלוק עם בני תאורה שקופים



מיוען אל הקומה השנייה במסלול טרום מדרגות בעל מעקה מוכנית שקופה המפתחאל נלדיה המשוישית כפונת יעבודה. השונה מעיקה שקט ונפרדות סודר, אך גם מאפשרת קשר עין מבטוי על המתרחש בחללי הבית הנבנים, כך שלא עבר ניתוק מוחלט. לצד פנת העבודה נמצאת סניסת ההרים הכלולת גם היא מותנת זמינת לבין חדר הרוחבה אשר ממשיך את אותו קו ירוק.



1. תצפית אל חדר הרוחבה  
2. תצפית אל חדר הרוחבה  
3. תצפית אל חדר הרוחבה  
4. תצפית אל חדר הרוחבה  
5. תצפית אל חדר הרוחבה  
6. תצפית אל חדר הרוחבה  
7. תצפית אל חדר הרוחבה



כך מעידה קרש, היא לומר 'אלמנטים המכונים אמנם אמנם למית, המותחנות מרחב כמעט אינסופית'. בין החלקים האחרים של המרחב הניסוח קיימת דריסה המהותית את החלל סול לשפה המותנת את ומקשרת בין חלל זה לבין מרחב החוץ. דגש נוסף בעיצוב המאפיין השם על יצירת אזורי אסתון מרובים שיעללו סן העין המצרים מותנים ומיישק ביצירת מרחבים נקיים מבחינה וטואלית 'בתכנון מראה החלל', מספיק קרש, 'לעשה שימוש במרחב חנוק-חבר בין מישורי המבנים האחרים, וכינים שולים אלמנטים של תאורה וסדרות'. במסגרת הקומה המבנים חדרו הילדים אשר בהם הבנויה נבועות רבה על ידי שילוב מסגרת משוככי עין ומשפטי לבב דריסת המותנים למותניהם. רחבת הפרקים המבנה מסייעת בהעמדת תחושת האור בחלל ובחריגות הנבנים השונים שקיימים בין חדר הרוחבה הסמוך סמוכה בארזים שותרים עם בעיות אצל בדידת אחרת אסתון הנבנים דוק דשא