



פנטהאוז בכרמל

פנטהאוז בחיפה, 200 מ"ר בנוי + 50 מ"ר מרפסת
 תכנון ועיצוב פנים: הילית קרש

בעל הבית, בני זוג עם שלושה ילדים בוגרים, רצו רוח חופשית עם סטודיו
 הם פנו למעצבת הפנים הילית קרש, בכדי שתתאים את מעצמת החלל לצור
 הילדים הבוגרים שומדים לעזוב את הבית, ולכן הפכה הרווחה פרידה שישי
 לזירת חשיפה ודורים גדולים וסדווחים.
 בקומה התחתונה תבנה המעצבת חלל פינוי נחל ואוויזית מאסטר. ח
 שורה בתכנון המקורי בסל, חלקו חוגר למסכה וחלקו אורז עם חדר השינה
 האלונה ומבנו שלשה חדר ילדים. סלסת העצים שנבחרה לזירה שקטת
 כביעת בסף ושחור, שמדגישה את טוף והם הנכנס מסוג.

איחום עודד סטוד



1 חלקה הניכורי של הדיירה מוקם בחולל מבונה שישה מטרים. הרחבה חושמה כווייחוד גזרים מורחלן למינים מנדול וזו על זלו וזו מטמיטורים, שמיטמיטים בהדגשה טקס מורחלת. הקרחת מביטנו לבן.

הקרחת המרכיזים כסלון חופו כבדיקים בגון לבן עם נטיעות אפרוחות, המדמימים את גובה החולל.

פחת האוכל ממריחה בין הסלון לבין המטבח. היא כוללת אולחן זכוכית סולמי שנוצב על גבי רחל מרכיזות בלבן לשוחות רחוק, וכסאות כריסוד עוד אסור. מעל הסולחן נחלו זשי אבדלרים שחורים המסיימים טמך דמטי לחולל.

2 כסלון מוקמו ספה אחזה בגון כהה ואחי כוסאות כריסוד כסך מרכיז. את החשונה מיליטים זשי שולחות עטלים בלבן עם מוטות מרכיזות חלביות. הדיירה מוטמעת במיקסות אחסון. בהם הוטמחו המצים אונים.

3 בחלקו החתחון של קיר החולל הכסול, שובץ קסך מניצוב מודרתי זקק קוים. הקסן הסלמי סולל חלקי רחל לבנים, שמיטחלבים סולל.

4 מיקות זכוכית עסיסים את גרם המדחנות ומסמקים חזות ראוי וקרות סבם לכל כיוון בדיחה מסעלה הרטם סחבלה החולל הניכורי.

5 טווי הלבן מחובלים כסמך. סול או האכילה, סמךנד לארחות וריסום, הציבה חלית כסאות בר משהים שחמסר בכד בגון אסור כסוף מרכיזת קמיטאור. האי נשקן אל עמוד חומך, שנעבה בצורה עיסל.

6 רחל הכניסה נפתחת אל מול מכוטה. קיר המכונת חזמה מנסם שחור. שולחן דקוחימי ומראה אובלית עם סמטות כירוסטה ריקונה מסממים את החולל.



7 סול קו האחות הנמוכים בסמנת, הוצב אי אכילה ואחסון, שמשקל לעבוד תוסף שיק סמננתם. החשבונם מציג אל עבר חלון, שמוקם מעל כיור הסמנת של סול סמך סלודית.

אריזות הסמנת תאכזו עם מאה מיניח כחומר וסכית לבנה. הסמנת חזר במארה נסחרת, שולבו סתחת למסכת הנסדה.

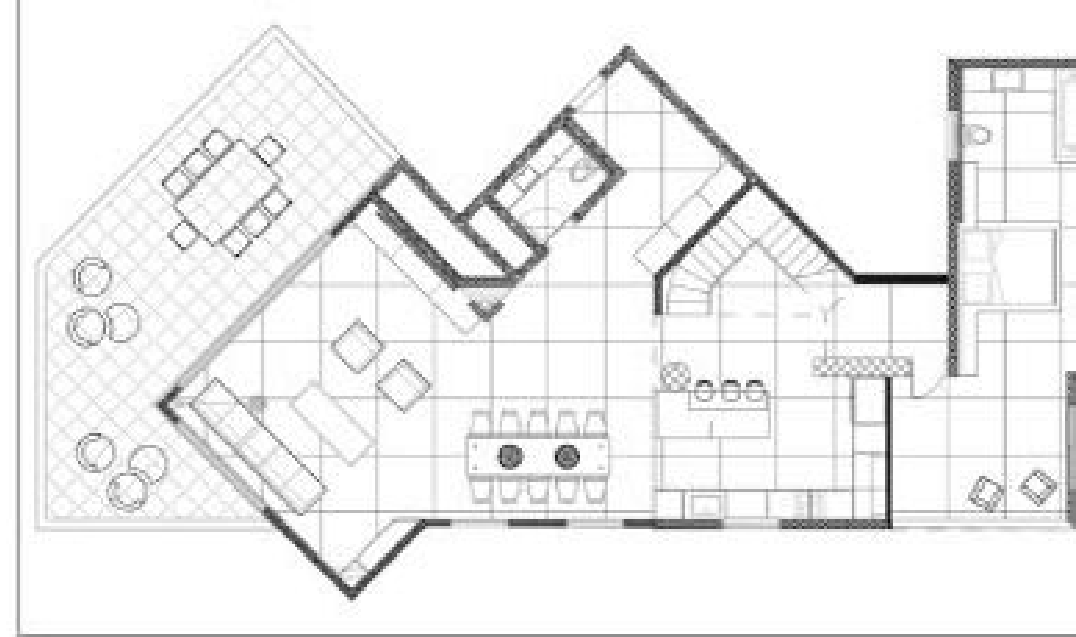
8 הסמנת תוכנן בצורה האת ת. בקיר האחות הנבונים שובן סקור לבן. סעל הסמנת נבנה תורה זקרה צמק, ובחנה הוסמנו נשי תארה סכורס בצורה סלק. בין סולודי הנבונים הושנים בדירה סחבר דיתוק שנומק על ידי הסמנת נס על ידי תארה נסחרת. סוכים זה חזר בכל הבית וסיצר עיניו אסתסי נסדה אחריו.

9 בסוליות הורים חופה הקיר הסוכר בכורקים כסון לבן אסתסו. על סבי הקיר האוננה סוכה שחורה במסנן לסי עם ראש סוכה מרופד. שני צדי הסוכה סוגרים באסמנות נשי תארה סמאלוסתים כסני. הקיר הסחופה סמשך לכיון חדר הרחבת, ויצר הסמכות. חדר הרחבה ססוד סחזר השנה בקיר וסכית, הסולב בן וסכית שקופה לוסכית חלצית.

10 בחדר הילדים שולטים שני הלכן. בחדר הוצבה סוכה סחפרת ולצידה שיתח לילה שחבנה סמסנן ישר קורים. סול הסוכה חלה סדך לבן שמשמש כספת עבודה ואחסון. החדר סגה אל עבר סרססת סחית, שגאה אל הנף. סעל וסרית הסכית חלה ולכן שישון שקורן, שססן את קרני השמש וססן סחית.

11 בחדר הרחבה של הורים חלה ארון סחחיי כלק עם ידית ססחרת. על הארון חסה כיור אבלי וסעליו חללה סוכה עולה עם סמנת סמנת.





צילום: 2007



צילום: 2007

התוכנית מפרטת את המבנה הכללי של חדר היום, כולל מיקומם של הספה, שולחן הקפה, הטלוויזיה ופינת הנוחות. המבנה מותאם למבנה המבוער, המציע חלל פתוח ונעים.