

דירה שהפכה למרחב
חדש ומעורר השראה
בעזרת תכנון נקי ובעל
נגיעה יוקרתית

מהפך בדרום העיר

בדרום תל אביב שוכנת דירה שנרכשה מיד שנייה ומשתרעת על 100 מ"ר. כחלק ממדיניות העירייה לאפשר לדיירי הקומות העליונות לבנות חדר נוסף על הגג, נוספה סוויטת הורים על הגג, בשטח של 40 מ"ר. כך, הפכה הדירה למרחב חדש ומעורר השראה בעזרת תכנון נקי ובעל נגיעה יוקרתית ומודרנית.





1

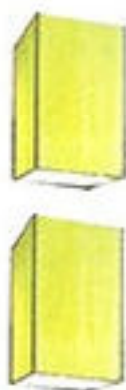
עיקר הקונספט הרעיוני כלל יצירת חלל בעל מראה עדכני וצעיר, וזאת על ידי הניגוד שבין תכנון מינימליסטי ונקי לבין צבעוניות נועזת בגוונים של קפה, ירוק-תפוח וסגול על רקע צבעי שמנת המרגיעים את האווירה. להשלמת המראה, רהטה הדירה ואובזרה מא' ועד ת'. החומריות בדירה שודרגה, וחלק מהקירות כוסו בשליכט צבעוני.

מעט חומר והרבה רוח היו כלי המשחק המרכזיים בתכנון החלל. הפנטהאוז הפך למרחב חדש ומעורר, בעזרת צמצום היצירה למינימום ושימוש במשטחים גיאומטריים פשוטים, חוסר סימטריה, תכנון נקי ובעל נגיעה מאופקת ומודרנית, השואבת את עקרונותיה מזרם המינימליזם מול שימוש בצבעוניות נועזת.



2

1. מינימליזם עיצוני בחלל המגורים
2. מבט למטבח





המטבח המאוחד

הקירות בבית הורדו לחלוטין, וכל החלוקה הפנימית תוכננה מחדש, בהתאם לפרוגרמה שנתן הדייר. הדירה עוצבה על פי עקרונות צורניים מצומצמים ואסימטריים בעלי היגיון מתמטי. כך, הצורות הגיאומטריות הפשוטות, המוכתבות על ידי אלמנטים מגבס ועל ידי גופי תאורה תיבתיים בגוון ירוק פיסטוק, חוזרים על עצמם, מצויים מעל פינת האוכל, משולבים במזנון הסלון, וכמו כן במבואת החדרים ויוצרים גריד גיאומטרי. כדי להדגיש את הצורניות בדירה נעשה שימוש בצבעים שונים: שמנת, ירוק, סגול קפה, וחום כהה. שימוש נוסף נעשה בתאורה כמחוללת אווירה, וזאת באמצעות פלורוסנטים מוסתרים וספוטים.



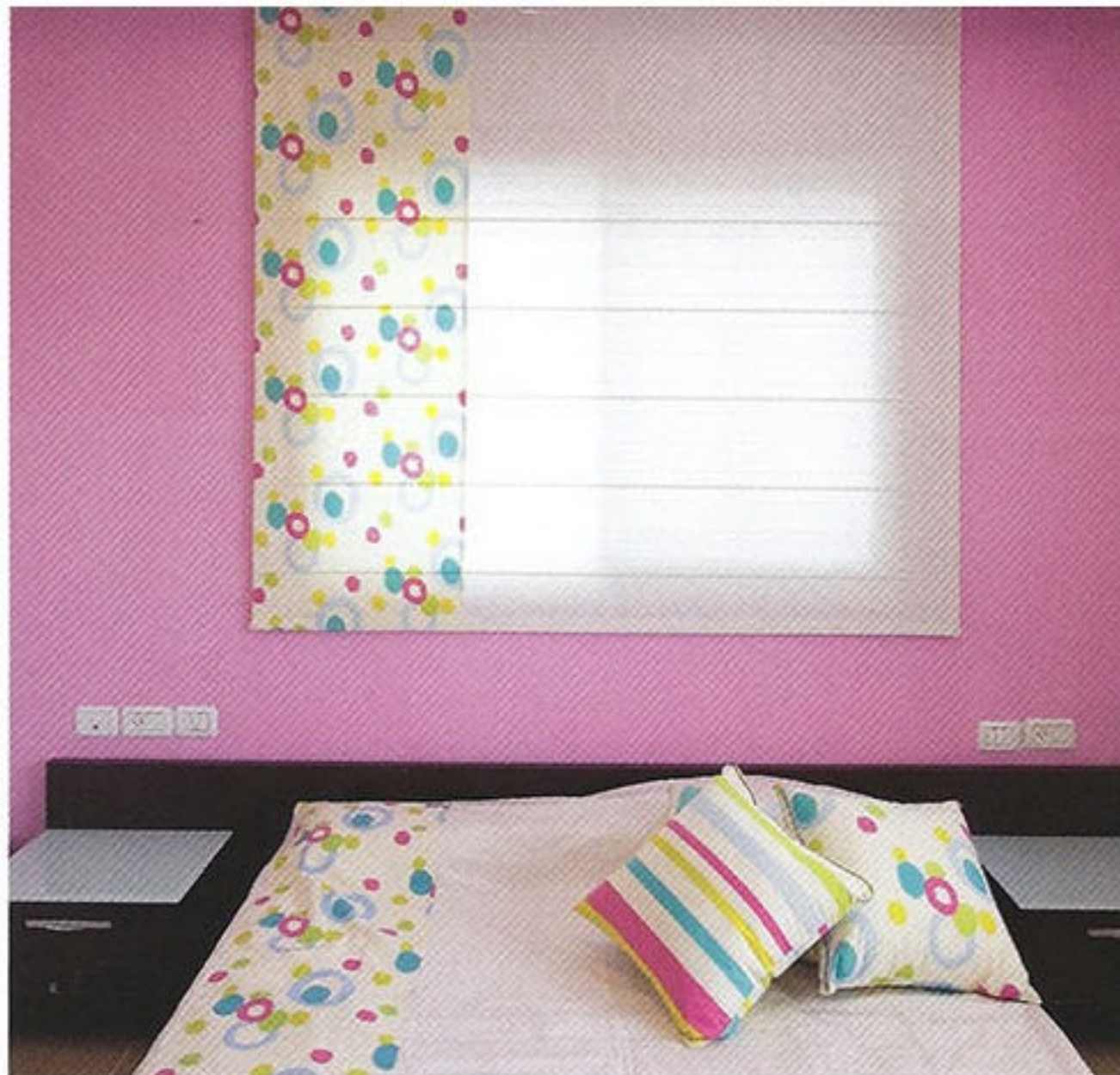
מיסין: גרם הסדרות. מעט חומר והרבה רוח



פינה בחדר השינה



חדר הרחצה



הניגוד בין הפנים - המעוצב בצורה מודרנית ויוקרתית - לחוץ, בעל האופי ה"מעברתי", הוא חריף למדי. למרות זאת, כדי לחבר בין החוץ לפנים - על הקירות בפנית האוכל תלויים צילומי תקריב מופשטים שנלקחו מלוחות מודעות ברחוב. מטרת צילומים אלו לחדד ולהדגיש את הקשר הדו-סטרי בין אומנות למציאות בה היא מתקיימת ולאופן בו היא משתקפת בחיים האורבניים. באופן דומה, בחדר המדרגות תלויים צילומי תקריב של אספלט, שצולמו ביום בו נעשו עבודות תשתית של העירייה ברחוב. "בכך ניסיתי ליצור סביבה חזותית טוטאלית של עיצוב ואמנות, המהווה יחדיו מכלול של ביטוי חזותי המתמזג עם החיים", מסכמת המעצבת. ■

חדר שינה הורים והכניסה לחדר הרחצה הצמוד

